

Sendero de Los Pozos (Perales del Alfambra)



MIDE

	Horario	3 h 52 min		2	Severidad del medio natural
	Desnivel de subida	416 m		2	Orientación en el itinerario
	Desnivel de bajada	416 m		2	Dificultad en el desplazamiento
	Distancia horizontal	12 km		3	Cantidad de esfuerzo necesario
	Tipo de recorrido	Ida y Vuelta	Precaución: Peligro de avenidas en época de lluvias		
	Todo el año				

■ Descripción

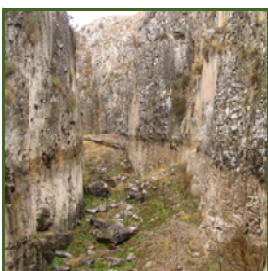
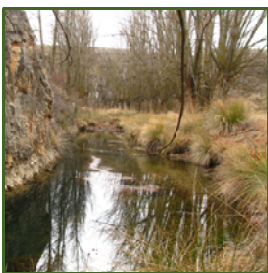
El sendero se inicia en el municipio de **Perales del Alfambra**, detrás de la *Iglesia*, encaminándonos hacia los huertos y la antigua vía del ferrocarril.

Posteriormente ascendemos la *Pista de Miralbueno* y vamos descendiendo hacia la *Rambla de la Hoz*.

Durante todo este tramo el recorrido discurre sobre pista forestal, con la ruta señalizada y apta para vehículos.

Llegamos al paraje de *Los Pozos* abandonando la pista forestal, y recorremos los estrechos de *La Rambla de la Hoz* hasta su confluencia con *El Barranco de Peñalba*, que se incorpora a nuestra rambla por su margen derecha.

En este punto damos la vuelta y volvemos sobre nuestros pasos a **Perales del Alfambra**.



Sendero de Los Pozos (Perales del Alfambra)



COMARCA COMUNIDAD DE TERUEL

